

ELECTRICAL INTERCONNECTIONS

## WAGO X-COM-SYSTEM

## Примеры применения

### Более дешёвая альтернатива громоздким разъёмам



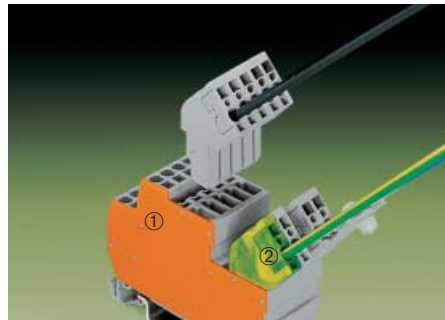
Кабельные вводы в нижней части электрических шкафов, индивидуальные электрические пластины для каждого кабеля, уплотнение губчатыми резиновыми полосками на выдвижном полу шкафа, обеспечивающее степень защиты IP 54 (например, от фирмы Rittal)

### Модульное размножение потенциалов



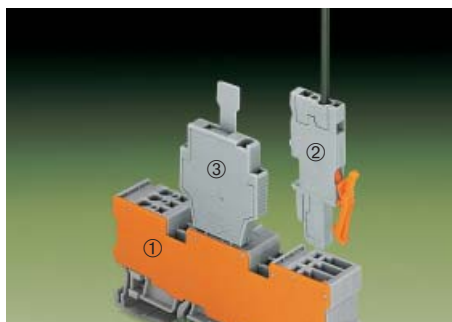
① Базовая клемма типа «проводник/штырь» с тремя дорожками для установки перемычек  
② Однопроводная розетка прямая или такая же, но под углом

### Экономия места за счёт двухуровневых клемм



① Двухуровневая клемма типа «проводник/штырь»  
② Однопроводная двухполюсная «розетка» под углом (или прямая 1-проводная розетка)

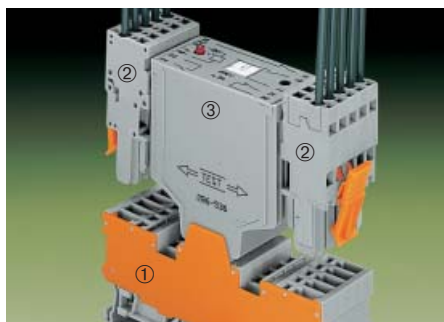
### Вставки с компонентами



Например, с предохранителями, диодами, светодиодами

① Базовая клемма типа «проводник/штырь» с 2 рядами гнезд для поперечных перемычек  
② Прямая (или угловая) 1-проводная розетка  
③ Вставка с предохранителем, шириной 6 мм (в каждую 2-ю клемму)

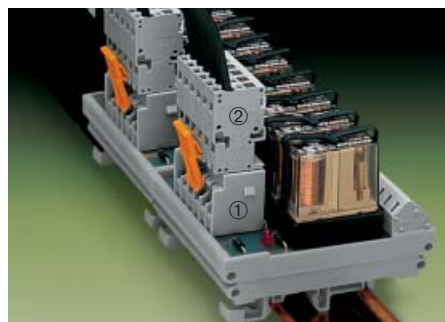
### Электронные модули-вставки



Например, с реле или оптонами

① Базовый клеммный блок типа «штырь/штырь» с разделительной оранжевой пластиной и 2 рядами гнезд для поперечных перемычек  
② Прямая (или угловая) 5-полюсная 1-проводная розетка  
③ Релейный модуль

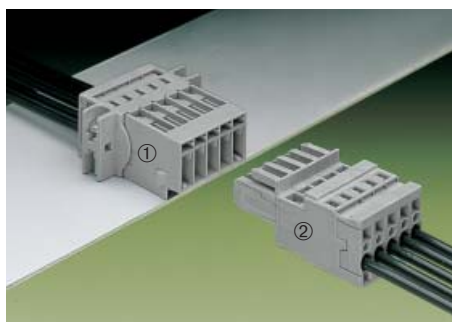
### Разъём для установки на печатную плату



Пример размещения на плате нескольких реле

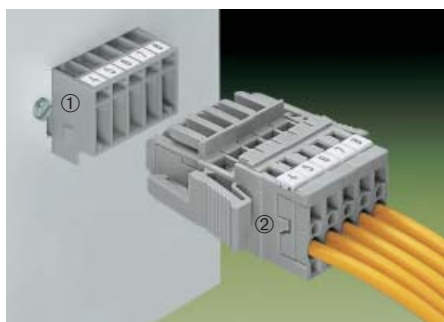
① «Вилка» с прямыми выводами под пайку  
② 1-проводная 6-полюсная розетка

### Электромонтаж типа «дверь-шкаф»



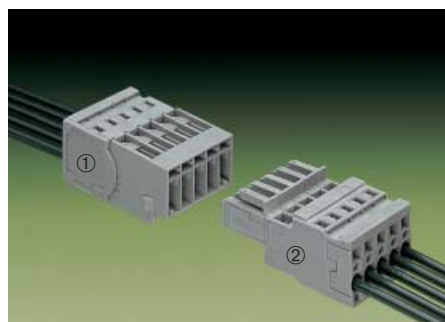
① Вилка с проводниками, подключёнными зажимом CAGE CLAMP®, с крепежными фланцами  
② 1-проводная 5-полюсная розетка

### Подключение оборудования сквозь панель



① Вилка с прямыми или угловыми выводами под пайку и с крепежными фланцами  
② 1-проводная 5-полюсная розетка с фиксаторами

### Свободное соединение

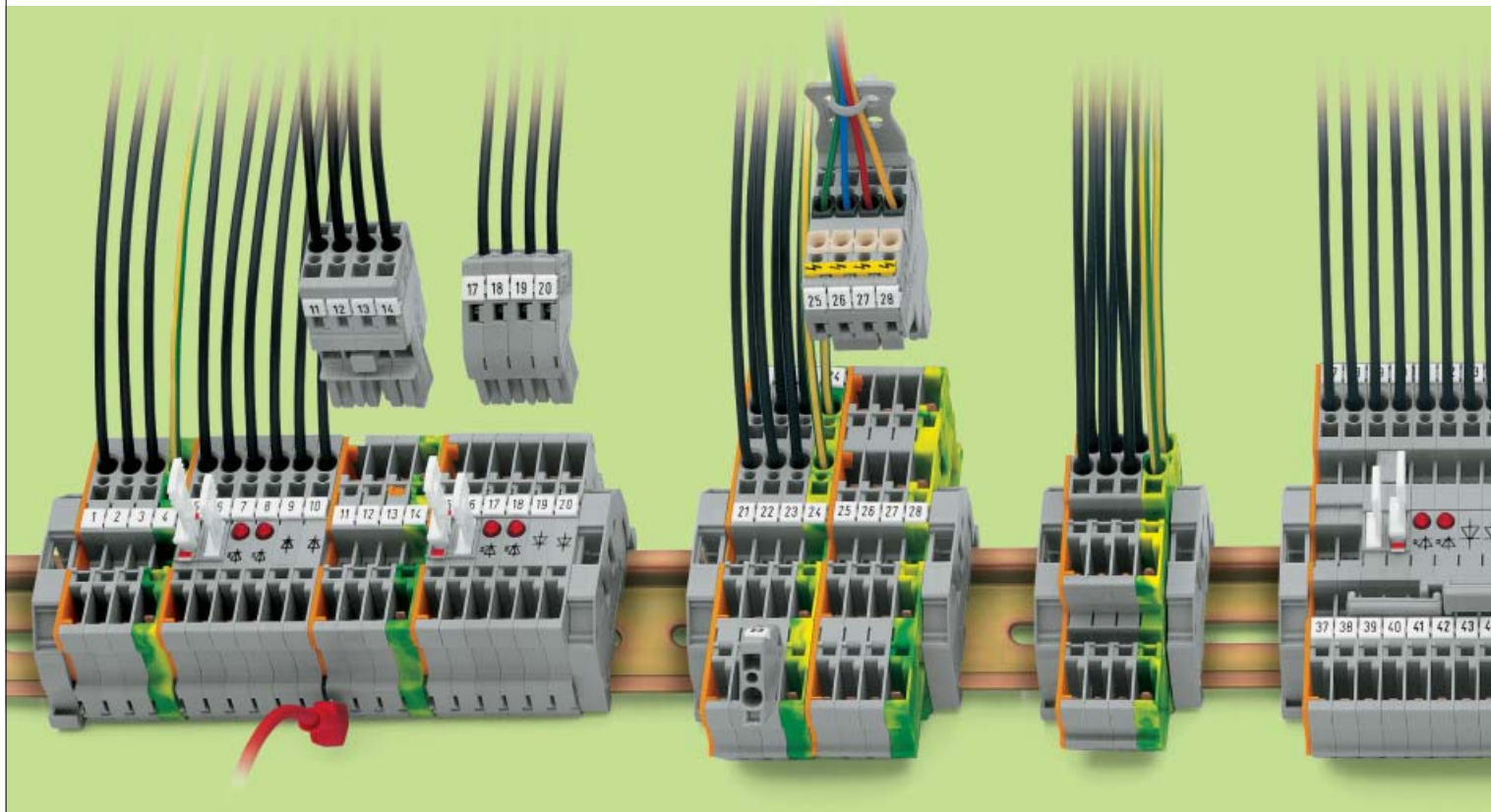


① Вилка с проводниками, подключёнными зажимом CAGE CLAMP®  
② 1-проводная 5-полюсная розетка

# Коммутационная система X-COM

62

Розеточная часть,	1 проводная,	1 проводная,	2 проводная,	Кронштейны для
серая, с кодировкой	прямая	угловая	прямая	фиксации кабеля, серые
1-полюсная	769-101	769-101/022-000	769-121	1-пол. 769-410
2-полюсная	769-102	769-102/022-000	769-122	
3-полюсная	769-103	769-103/022-000	769-123	2+3-пол. 769-411
:	:	:	:	
7-полюсная	769-107	769-107/022-000	769-127	4+5-пол. 769-412
8-полюсная	769-108	769-108/022-000	769-128	
9-полюсная	769-109	769-109/022-000	769-129	6-9-пол. 769-413
:	:	:	:	
15-полюсная	769-115	769-115/022-000	769-135	10-15-пол. 769-414



Базовые клеммы:					Двухуровневые	Клеммы с перемычками	
		1 пров./1 штырь	2 штыря	2 пров./2 штыря	Проложная/проходная	трижды	дважды
- стандартная	серая	769-176	769-156	4 штыря	870-101	1 пров./1 штырь	1 пров./1 штырь
- для экранир. про-				769-171	769-151	769-214	
- водников	серая	769-231	769-221				
- с заземлением	жёл.-зел.	769-237	769-227	769-211	769-201	870-107	
- с размыкателем	серая	769-232	769-222	769-217	769-207		769-212
- для экранир. про-							
- водн., с размыкателем	серая	769-233	769-223				769-213
- с диодом	серая						
катод справа		769-238/281-410	769-228/281-410				769-218/281-410
катод слева		769-238/281-411	769-228/281-411				769-218/281-411
- со светодиодом	серая						
катод справа		769-239/281-413	769-229/281-413				769-219/281-413
катод слева		769-239/281-434	769-229/281-434				769-219/281-434
Торцевые пластины	серая	769-307	769-305		870-118	769-315	769-311
	оранж.	769-308	769-306	769-303	769-301	870-119	769-316
Промеж. пластины, высокие	оранж.			769-304	769-302		769-312
							769-314

## Системные принадлежности

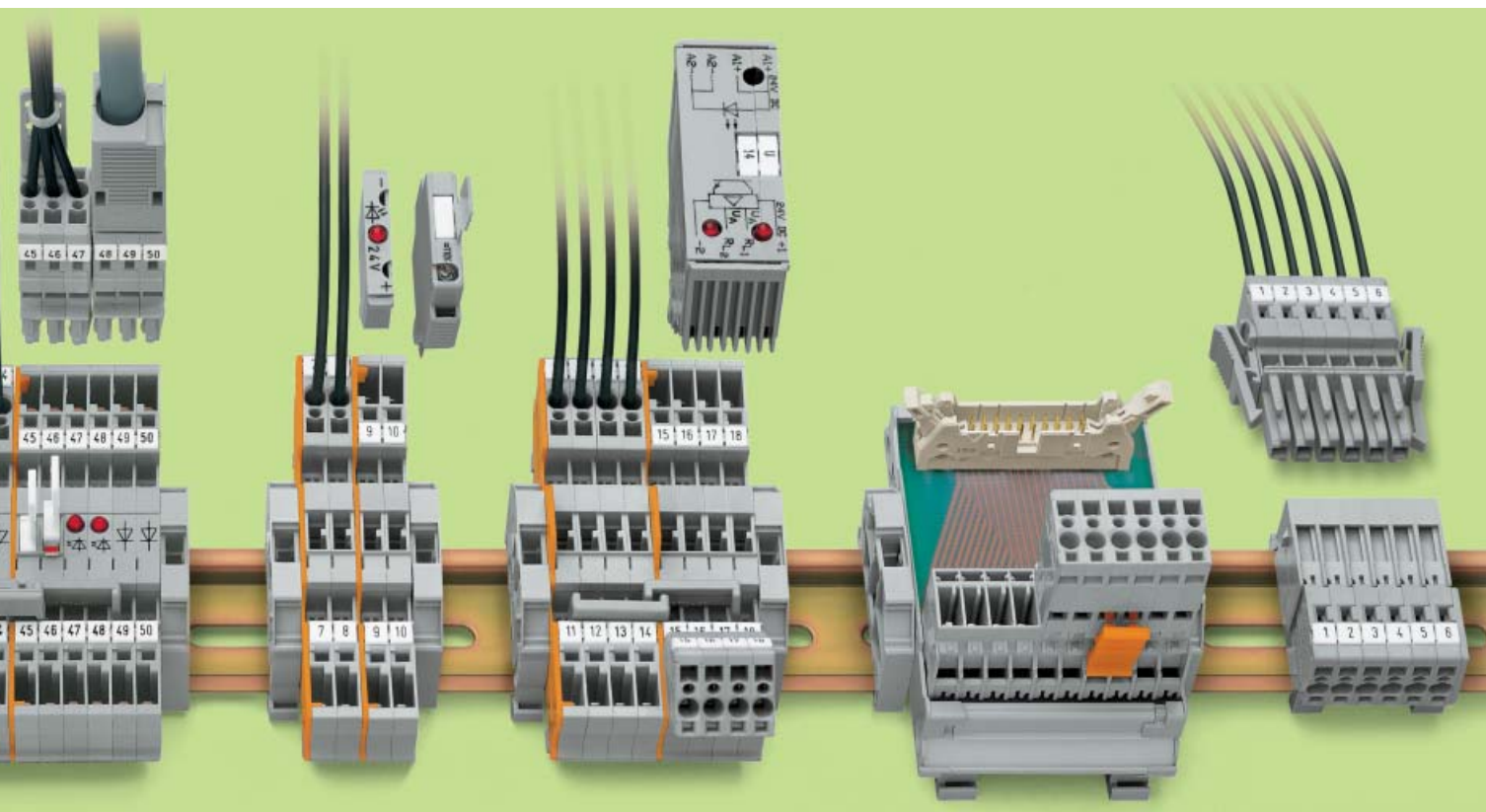
	<b>Кодировочные штифты,</b> оранж. 769-435		<b>Наконечник, с проводом 500 мм</b> 2 мм диам., красн. 210-136 50 2.3 мм диам., желт. 210-137 50	
	<b>Стопор изоляции, 5 шт/полоска</b> белый 0,08 – 0,2 мм <sup>2</sup> 280-470 свет.-сер. 0,25 – 0,5 мм <sup>2</sup> 280-471 тём.-сер. 0,75 – 1 мм <sup>2</sup> 280-472		<b>Измерительный адаптер,</b> шириной 5 мм 280-404 для измерит. штекера 210-137	
	<b>Предупреждающая маркировка,</b> на 5 клемм, с чёрной молнией жёлтая 280-415		<b>Оконечный стопор,</b> шириной 6 мм 249-116 шириной 10 мм 249-117	

❶ 1 выход кабеля сзади, 6-пол. только для кабельного банджа (фирмы Hellaermann – не входит в программу поставок WAGO) ❷ 2 кабельных выхода, 1 колпак ❸ 3 кабельных выхода, 2 колпака

Корпуса для фиксации кабеля, серые		Розеточная часть с боковыми фиксаторами	
2-пол.	<b>769-1602 ①</b>	2-пол.	<b>769-102/021-000</b>
3-пол.	<b>769-1603 ①</b>	3-пол.	<b>769-103/021-000</b>
:	:	:	:
7-пол.	<b>769-1607 ①</b>	7-пол.	<b>769-107/021-000</b>
8-пол.	<b>769-1608 ②</b>	8-пол.	<b>769-108/021-000</b>
9-пол.	<b>769-1609 ③</b>	9-пол.	<b>769-109/021-000</b>
:	:	:	:
15-пол.	<b>769-1615 ③</b>	15-пол.	<b>769-115/021-000</b>

**Вставки с компонентами,**  
например с предохранителями, диодами, светодиодами серий 280 и 281

**Электронные модули,**  
например с реле, оптронами серии 286



Клеммы с перемычками дважды 2 штыря	Базовая клемма для вставок с компонентами серий 280 и 281 1 пров./ 1 штырь 769-181	Базовые клеммные блоки для электронных модулей серии 286 1 проводник/ 1 штырь	Вилки, с выводами под пайку, серые ножки прямые под углом	Вилки с зажимом CAGE CLAMP®
769-202		4-пол. <b>769-182/769-314</b> 6-пол. <b>769-183/769-314</b> 8-пол. <b>769-184/769-314</b> 10-пол. <b>769-185/769-314</b>	2-пол. <b>769-632</b> <b>769-662</b> 3-пол. <b>769-633</b> <b>769-663</b> 4-пол. <b>769-634</b> <b>769-664</b> 5-пол. <b>769-635</b> <b>769-665</b> 6-пол. <b>769-636</b> <b>769-666</b> 8-пол. <b>769-638</b> <b>769-668</b> 10-пол. <b>769-640</b> <b>769-670</b> 12-пол. <b>769-642</b> <b>769-672</b>	2-пол. <b>769-602</b> 3-пол. <b>769-603</b> 4-пол. <b>769-604</b> 5-пол. <b>769-605</b> 6-пол. <b>769-606</b> 8-пол. <b>769-608</b> 10-пол. <b>769-610</b> 12-пол. <b>769-612</b>
769-203	2 штыря <b>769-161</b>	2 штыря 4-пол. <b>769-162/769-313</b> 6-пол. <b>769-163/769-313</b> 8-пол. <b>769-164/769-313</b> 10-пол. <b>769-165/769-313</b>	<b>Номер для дополнительного заказа</b> вилочных частей с выводами под пайку и крепёжными фланцами ...-.../003-000 а также крепежом для прохода через панель ...-.../004-000	<b>Дополн. заказ. №</b> для вилок с фиксаторами* ...-.../001-000 или с крепёжными фланцами ...-.../002-000 * монтажный адаптер для TS 35 209-137
769-208/281-410 769-208/281-411 769-209/281-413 769-209/281-434 769-309 769-310 769-313				
	1 штырь <b>769-311</b> 2 штыря <b>769-309</b> <b>769-312</b> <b>769-310</b> <b>769-314</b> <b>769-313</b>			

<b>Перемычки</b> Поперечные перемычки, $I_N$ 24 А Сдвоенные поперечные перемычки, $I_N$ 24 А Шаговые перемычки, $I_N$ 24 А с 1 на 2 <b>780-452</b> с 1 на 3 <b>780-453</b> с 1 на 4 <b>780-454</b> Перемычка-проводник, 9 А L = 60 mm L = 110 mm L = 250 mm	$I_N$ 24 А <b>280-402</b> $I_N$ 24 А <b>280-409</b> <b>780-455</b> <b>780-456</b> <b>780-458</b> <b>249-125</b> <b>249-126</b> <b>249-127</b>	 <b>Поперечная мини-перемычка для 1-проводной розетки</b> серая <b>769-402</b>	 <b>Нажимной инструмент для розеток и вилок с зажимом CAGE CLAMP®</b> <b>210-490</b>
		 <b>Фиксаторы для розеток</b> 1-пол. 2-пол. серые <b>769-428</b> <b>769-430</b> оранж. <b>769-429</b> <b>769-431</b>	 <b>Мини-система быстрой маркировки</b> (см. раздел «Маркировка»)
		 <b>Отвёртка с частично изолированным лезвием</b> (3,5 x 0,5) мм <b>210-620</b>	 <b>Система мультимаркировки</b> (см. раздел «Маркировка»)